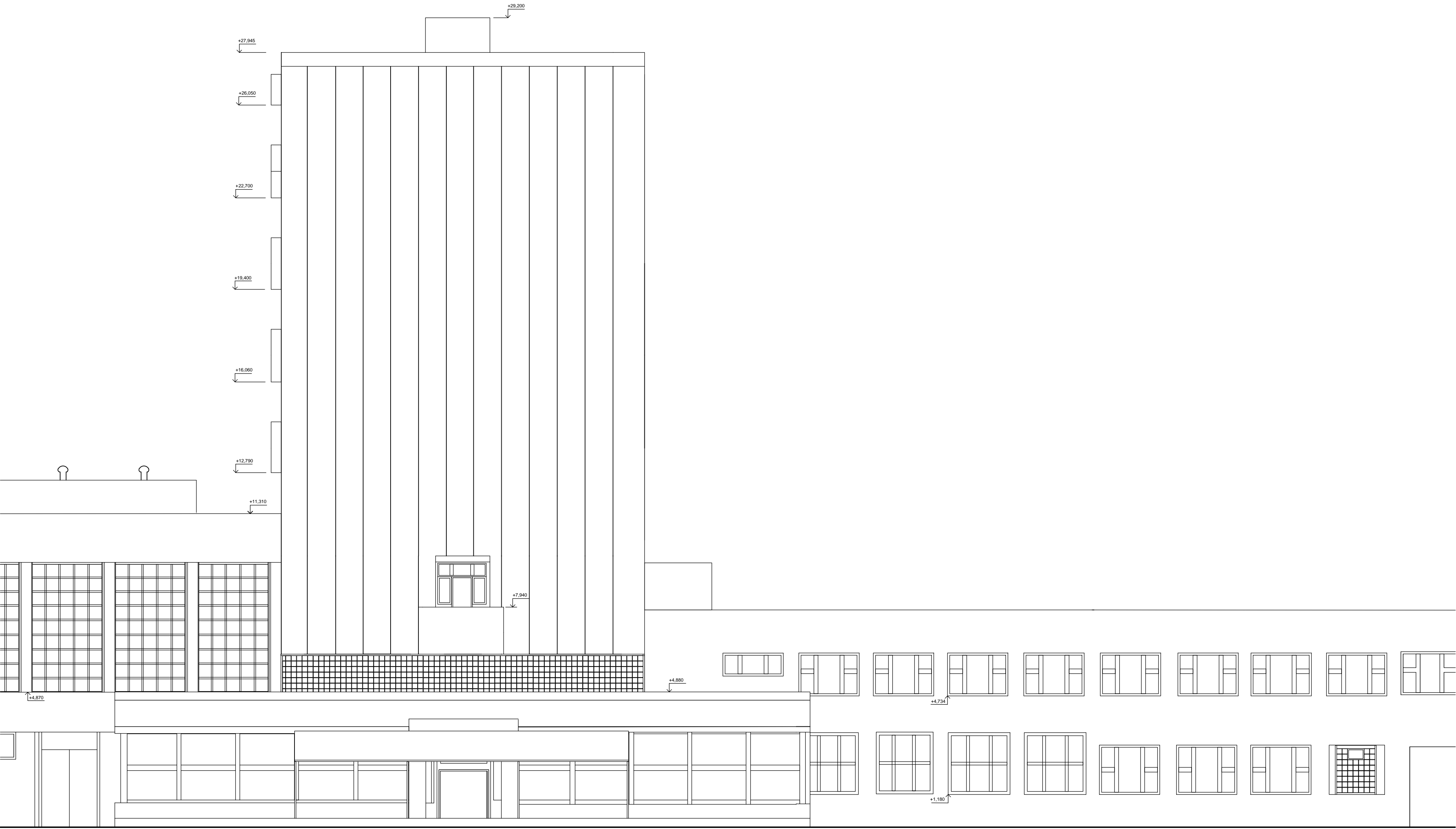


Severní pohled - stávající stav a bourací práce



Východní pohled - stávající stav a bourací práce



Západní pohled - stávající stav a bourací práce



Jižní pohled - stávající stav a bourací práce



SO 01.3 SO 01.3.1

VÝŠKOVÝ SYSTÉM Býv. SOUŘADICOVÝ SYSTÉM S-JTSK ±0,000 = xxx.xx m n. m.

Číslo úměry:	Úměry	Číslo úměry:	Úměry
01	-	02	-
02	-	03	-
03	-		

Objekt:	Správa železniční dopravní cesty, s.o. Dělnická 1003/7, 110 00 Praha 1
Účelová zpráva:	Číslo SOD objektu: E294-S-0671/2017 Stavová zpráva výhled Nerudova 773/1, 775 00 Olomouc

Generální projektant:	SUDOP EU a.s. Oltářská 1a, 100 00 Praha Tel.: +420 267 004 300 E-mail: info@sudop.eu	Hlavní inženýr projektu:	ING. JANA PTAČKOVÁ Číslo projektu:
-----------------------	---	--------------------------	---------------------------------------

Zpracovatel dat:	PRODN a.s. Jiráskova 109 530 02 Pardubice Tel.: +420 466 307 535 E-mail: info@prodn.cz	PRODN a.s.	
------------------	--	------------	--

Vedoucí střediska:	Odpovědný projektant SO, IO, PS:	Ing. Jiří Mareš	Ing. Kára Podějecká
--------------------	----------------------------------	-----------------	---------------------

Název alce:	Číslo alce:	17-065.640
-------------	-------------	------------

Pardubice ON - rekonstrukce(ZP, DD, DÚR)	Projektový stupeň:	DÚR
--	--------------------	-----

Název PS/DO:	Datum:	04/2019
--------------	--------	---------

SO 01.3 Výšková budova a střed	Číslo dat:	D.01.3.1.
--------------------------------	------------	-----------

Název přílohy:	Měřítko:	1 : 100
----------------	----------	---------